

ARC-Infos

Journal de l'Agglomération de la Région de Compiègne

www.agglo-compiegne.fr

Organisons notre avenir



Le Compiégnois à
la pointe

p. 4/5



La thermographie
en ligne

p. 8



Chèques cadeaux : soutenir nos commerçants en faisant plaisir

Une bonne idée pour être sûr de faire plaisir à Noël ou aux anniversaires, pensez aux "chèques cadeaux" des commerçants de l'agglomération et soutenez ainsi le commerce local. 200 magasins acceptent ces bons de 10, 20 ou 50 €. La liste des commerces partenaires est disponible sur www.commerces-compiegne.fr. Les chèques cadeaux peuvent être achetés à Compiègne (à l'Office de tourisme, chez Script, 5 rue des Domeliers, à la Cave à boire, place de l'ancien hôpital, chez Olivier Desforges

rue des 3 barbeaux, chez Mod'L au centre commercial de la Victoire, au Chat Botté au centre commercial de Royallieu), à Margny-lès-Compiègne (chez Bleu minute au centre commercial Intermarché) et à La Croix Saint Ouen (chez Arts et Hangar, 58 bis route Nationale).

Les comités d'entreprises sont également séduits par ce dispositif de chèques personnalisables qui sont des primes exonérées de charges sociales.

> **Informations pour les entreprises :**
06 67 46 32 64.

Croisière sur l'Oise, le temps d'une "escapade"

Les promenades fluviales vont vous faire redécouvrir le Compiégnois autrement.

Le bateau "L'escapade", basé à Longueil-Annel, propose des sorties commentées jusqu'au barrage de Venette. Une occasion pour les habitants de revisiter leur agglomération, avec une possibilité de privatiser le bateau pour un événement familial ou un séminaire professionnel. Ce bateau "écologique et quasi silencieux" devrait être profitable pour le tourisme, avec notamment l'accueil de groupes. Les croisières se déroulent jusqu'à la fin novembre et reprendront au printemps.

► Renseignements : 03 44 96 05 55



Promotion de l'industrie auprès des jeunes

Le samedi 28 novembre de 10h à 16h30, deux caravanes, spécialement installées sur le parking du magasin Carrefour de Venette, permettront de sensibiliser les jeunes à la réalité des industries technologiques et aux perspectives offertes par ce secteur.

L'industrie c'est avant tout de la technologie, mais ce sont également des besoins en recrutement importants. Seront donc affichées des offres d'emploi ou stages dans les entreprises adhérentes de la région. Certaines seront présentes pour échanger avec les visiteurs.

Le pass permis citoyen : c'est possible dans l'agglomération



Le Conseil départemental a mis en place une opération visant à accorder 600 € aux jeunes de 18 ou 19 ans pour passer leur permis de conduire, en contrepartie de 70 heures de travail au service d'une collectivité ou d'une association.

L'ARC a signé une convention pour accueillir les jeunes intéressés et des communes de l'agglomération devraient en faire de même. Pour plus d'informations, rendez-vous sur le site Internet du Conseil départemental.

> Pour un engagement citoyen au sein de nos services, vous pouvez contacter le centre Anne-Marie Vivé de Compiègne au 03 44 20 91 76.

2 titres mondiaux dans l'agglo

Ces dernières semaines, des sportifs ont fait rayonner le Compiégnois au niveau mondial. Deux Margnotines, Coraline Mariette et Amélie Jadas, ont remporté la Coupe du monde de twirling au Canada. En mountainboard, Ludovic Faure, Président du club de Venette, a lui remporté le titre mondial des plus de 35 ans en Allemagne.



Un concours pour nos entreprises



"Des racines et des pousses" c'est le nom de l'opération lancée à l'échelle du Pays Compiégnois.

L'objectif est de valoriser l'activité des sociétés du territoire avec des dotations et une communication autour de l'événement (notamment une soirée prévue en mars). Pour candidater, vous avez jusqu'au 31 décembre pour renvoyer le dossier téléchargeable dans la rubrique "Economie" de notre site www.agglo-compiegne.fr.

Renseignements :
desracinesetdespousses@mairie-compiegne.fr

Des logements pour personnes âgées

Des logements de type F1 de 30 à 35 m² (plus une cave) sont disponibles à la résidence Jean Lefort, gérée par l'ARC. Le loyer mensuel, toutes charges comprises, est de 448 €, un prix attractif pour un immeuble calme et à proximité du centre-ville de Compiègne (il se situe 1 rue du Four, derrière l'ancienne Ecole d'Etat-major et le Théâtre impérial). La soixantaine de résidents bénéficie de lieux de vie communs (salle de jeux, salon avec télévision...) et d'animations organisées par le club Soiron.

Renseignements au service patrimoine
de l'ARC 03 44 40 72 11

Construire ensemble l'avenir de notre agglomération. Voilà ce que l'on vous propose à travers le passage à l'échelle intercommunale de nos Plans Locaux d'Urbanisme.

Derrière le document technique se cachent des décisions stratégiques pour l'aménagement de notre territoire. Il s'agit de réglementer notre développement, d'en maîtriser l'équilibre en contraignant ou en autorisant certaines activités. Il s'agit aussi de préserver une qualité de vie, une harmonie dans les bâtiments ou un patrimoine particulier. Chacun peut donc se sentir concerné d'une manière ou d'une autre par les enjeux de la consultation.

Les réunions publiques, que nous vous proposons, constitueront l'occasion d'échanger sur nos visions du territoire. Cette agglomération, nous entendons continuer à la faire grandir dans un développement nécessaire mais maîtrisé, autour de nos actions en faveur de l'économie, du logement et de l'environnement, comme l'illustre une nouvelle fois ce numéro d'ARC-Infos.

Philippe MARINI

Président de l'Agglomération de la Région de Compiègne
Sénateur honoraire de l'Oise
Maire de Compiègne

Le Compiégnois à la pointe



Un étudiant finaliste d'un concours

Son idée d'imprimante "écologique" lui a valu d'être en finale d'un concours international qui encourage l'innovation (le Dyson Award). Xavier Garcia est un étudiant de l'UTC qui, en voyant le gâchis de papier, a eu une idée simple (ce sont souvent les meilleures). Il a imaginé une coupe de papier à l'issue de l'impression. Ainsi, lorsque l'on n'a que quelques lignes d'écrites on n'utilise que la partie de la feuille nécessaire.

L'innovation est un des atouts économiques de l'agglomération, à l'image de la nouvelle "maison-laboratoire" de Bostik, de la réputation de nos PME ou des étudiants de l'UTC.

Unique au monde, elle est à la fois maison du futur et maison laboratoire : c'est la Smart House lancée par Bostik sur le parc du Bois de Plaisance à Venette. Cette maison est "passive" (hyper étanche et produisant son énergie). Elle est également "intelligente" puisqu'elle est pilotée pour simuler au plus proche l'activité d'une famille dans une maison (les mannequins sont chauffés à température humaine, les douches et les appareils électroménagers sont activés). Des technologies innovantes ont été mises en place, comme un détecteur au sol pour les chutes (qui pourrait être utile pour des personnes âgées isolées, par exemple). 200 points de mesures recueillent les données en fonction de configurations établies. Cela permet de tester les nombreux produits Arkema

(groupe chimiste auquel appartient Bostik) présents dans toute la maison (colles, mastics, mousses, revêtements, films, silicones...). Avec cette maison, la société comprend la consommation de demain et adapte ses produits avec un temps d'avance. L'intérêt de Bostik est de mieux appréhender les quatre thématiques de l'habitat (environnement, efficacité énergétique, confort et santé).





ETIA, une renommée internationale

ETIA est une entreprise créée en 1989 au Centre de recherches de l'UTC. Elle a poursuivi son développement pour intégrer le Parc tertiaire et scientifique (à La Croix Saint Ouen) en 2001 et réalisé une extension l'an dernier. Cette société de 30 salariés crée des procédés innovants dans les domaines de l'agro-industrie et de la valorisation énergétique. Ainsi, par exemple, elle peut faire tourner un moteur de voiture à partir de déchets végétaux ! Elle est donc un des acteurs de notre pôle d'excellence de chimie verte. Cette entreprise innovante s'est fait une réputation internationale dans son domaine. Elle fait 92 % de son chiffre à l'export dans 37 pays différents ! Elle a présenté début octobre un démonstrateur industriel inédit en matière de traitement des ordures ménagères, à Elblag, la ville polonaise jumelée avec Compiègne.

Saint-Gobain Sekurit, le monde piloté depuis l'agglomération

L'équipe tertiaire de Saint-Gobain Sekurit International a quitté ses locaux de Mercières pour rejoindre le Parc tertiaire et scientifique. Dans ce bâtiment plus fonctionnel, les 69 salariés travaillent au niveau mondial sur les achats, le marketing, le commerce, la finance... Dans ces perspectives internationales, l'accessibilité du parc depuis l'aéroport Charles-de-Gaulle est un argument déterminant pour cette implantation. Saint-Gobain renforce également son ancrage historique en Picardie, l'usine de Thourotte n'étant impactée que positivement par la présence de ces cadres dans le Compiégnois.

La société vient de fêter ses 350 ans, sa capacité d'innovation étant une des raisons de sa longévité.





Organisons notre avenir

S'impliquer sur l'évolution de son territoire, donner son avis sur les zones où développer l'économie et les logements et les endroits à réserver aux milieux naturels ou agricoles... Voilà en substance ce que va vous permettre la consultation autour du Plan Local d'Urbanisme intercommunal (PLUi).

Qu'est-ce que le PLUi ?

Ce document établit un projet global d'urbanisme et d'aménagement à l'échelle de l'ARC. Il fixe en conséquence les règles générales d'utilisation du sol (en déterminant les zones comme étant urbaines, à urbaniser, économiques, agricoles ou naturelles et forestières). Dans chaque zone un règlement fixe, par exemple, la hauteur des bâtiments, leur implantation sur le terrain... De quoi donner une harmonie et une cohérence au sein d'un quartier.

Quels enjeux ?

Les enjeux sont plus larges que la réglementation visant à harmoniser les bâtiments. Le PLUi permettra par exemple de favoriser le dynamisme de petites communes en intégrant des zones avec des types de logements abordables pour des jeunes ménages et la possibilité d'accueillir des services ou commerces de proximité. Autre question possible, qu'autorise-t-on sur cette zone inondable ?

Options envisageables :

- rien,
- uniquement des entreprises construites sur des buttes ou des remblais,
- des habitations sur pilotis ou avec de petits rez-de-chaussée non habités (comme des garages, caves et buanderies).

Que va indiquer le PLUi ?

Les Plans Locaux d'Urbanisme (PLU) étaient auparavant communaux, il s'agit désormais d'aller plus loin dans la concertation entre communes pour établir un document intercommunal. C'est à l'échelle de l'agglomération que doivent être déterminés les équilibres entre les zones d'activités économiques, la réalisation d'habitats diversifiés, la préservation de terres agricoles ou naturelles... On passera de 260 zones cumulées dans les PLU des 16 communes de l'ARC à une cinquantaine de zones dans le PLUi. Cela rendra l'information plus lisible et conduira à davantage de continuité et de cohérence, notamment dans des quartiers à cheval sur deux communes.

Dans chaque zone, le PLUi va fixer les règles répondant à deux questions principales :

1/ Quoi ? C'est-à-dire la nature des constructions : locaux économiques (commerces, industries ou artisanat), habitat



Extrait d'un plan local d'urbanisme

- zone urbaine à vocation économique, destinée à accueillir des activités artisanales, industrielles et de services ainsi que des entrepôts
- zone urbaine qui couvre des territoires à vocation principale d'habitat mais pouvant accueillir également des services compatibles avec l'habitat
- zone urbaine moins dense et à caractère plus résidentiel que la zone rouge
- zone naturelle ou forestière

3 réunions d'échanges

Les réunions publiques vont être organisées en fonction de 3 thématiques correspondant à 3 zones :

Zones	Dates des réunions
"Vallée urbaine" Compiègne, Margny-lès-Compiègne, Clairoix, Jaux et Venette	Vendredi 27 novembre à 20h45 Salle Saint-Nicolas à Compiègne
"Forêt et villages" Saint-Sauveur, La Croix Saint Ouen, Saint-Jean-aux-Bois, Vieux-Moulin et Choisy-au-Bac	Lundi 14 décembre à 20h à la MCA P. Bensaali à La Croix Saint Ouen
"Plateau agricole et villages" Lachelle, Jonquières, Le Meux, Armancourt, Bienville, Janville	Mardi 15 décembre à 19h Salle Yvon Dupain à Le Meux

Faites-nous part de vos suggestions

Outre les registres de concertation mis à votre disposition dans les mairies de l'ARC, vous pouvez nous adresser vos suggestions par mail : plui@agglo-compiegne.fr

Renseignements : 03 44 40 76 46

(immeubles collectifs, maisons de villes ou pavillons...), équipements, zones agricoles, zones naturelles... De manière plus fine au sein des zones, on va déterminer des emplacements réservés. Par exemple, sur une zone à urbaniser on va réserver une parcelle pour la réalisation d'une voie verte ou d'un équipement sportif de proximité.

2/ Comment ? On détermine la forme des bâtiments (hauteur maximale, aspect des façades...) et les possibilités d'implantations (volume par rapport au terrain, position par rapport à la rue et aux voisins...).

Comment le PLUi est-il construit ?

Un travail très collaboratif est organisé entre les communes, l'ARC et les chargés d'étude de l'agence d'urbanisme et de développement "Oise la Vallée". Des marches urbaines sur le terrain ou des outils pédagogiques permettront à vos élus municipaux de formuler des avis basés sur les réalités d'un territoire qu'ils connaissent bien. Le Conseil d'Agglomération, décisionnaire en dernier ressort, s'appuiera sur ce travail avec les communes et sur les remontées des habitants.

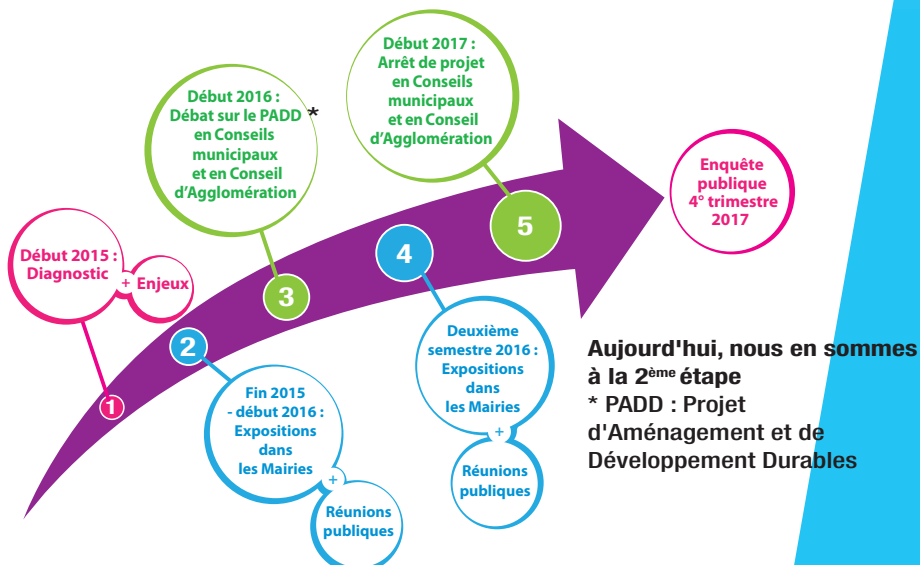
Quelle place pour les citoyens ?

Des expositions dans les mairies et des réunions publiques basées sur l'échange seront organisées par groupes de communes en novembre

et décembre. Parallèlement, une page Internet (www.agglo-compiegne.fr/PLUi.aspx) est alimentée avec des informations, des calendriers, des documents. Cet outil est mis à votre disposition pour vous faire contribuer à la réflexion, participer aux débats, et formuler vos observations et remarques.

SCoT et PLUi

L'ARC a voté en 2012 un Schéma de Cohérence Territoriale (SCoT) qui définit des orientations cohérentes en matière d'urbanisme, d'économie, d'environnement, de loisirs, de transports... Le PLUi doit être compatible avec le SCoT et doit correspondre aux grands équilibres définis (objectifs en termes de créations d'emplois, de réalisation de logements, de consommation limitée de terres agricoles, de zones naturelles à préserver...).





La thermographie en ligne

Les bons chiffres des déchets

Nous continuons à augmenter nos tonnages de collectes sélectives avec une croissance de 11 % entre 2008 et 2014. Sur la seule année dernière, les tonnages ont augmenté de 5,1 %, grâce principalement au passage au monoflux (une poubelle unique pour les emballages et les journaux-magazines) en septembre 2014. Il a conduit à une augmentation de la collecte de plus de 30 % sur ces 4 premiers mois de mise en place. Forte de ces bons chiffres, l'ARC a été une des rares agglomérations en France à **baisser sa taxe d'enlèvement des ordures ménagères de 9 % à 7,50 % entre 2006 et 2014.**

Que deviennent nos déchets ?

Pour le découvrir, venez aux visites instructives et pédagogiques organisées, par le SMVO du 25 au 28 novembre, au centre de traitement principal de Villers-Saint-Paul.

> **Infos et inscriptions au :**
03 44 38 29 00 ou www.smvo.fr

Fin de collecte des déchets verts

La saison de collecte des déchets verts se termine le 7 ou le 8 décembre selon votre jour de collecte. Elle reprendra les 28 et 29 mars. D'ici là, des méthodes alternatives existent telles que le paillage, le mulching ou le compostage. Vous pouvez également amener vos déchets verts en déchetterie

> **Plus d'infos au 03 44 40 76 33.**

Pour vous aider à faire des économies d'énergie, l'ARC met à disposition gratuitement une thermographie aérienne. En simplifiant le principe : si votre toit présente des tons bleus, votre logement est bien isolé. S'il présente des zones jaunes ou rouges, vous avez sans doute des défauts d'isolation. Cet outil a été particulièrement apprécié par les visiteurs du Salon de la thermographie et de la Foire-exposition du Compiégnois. "J'ai découvert avec la thermographie que j'avais des pertes de chaleur dans une pièce aménagée au-dessus du garage", explique ainsi Victor, de Compiègne. "Je me pose donc la question d'effectuer des travaux. L'Espace info énergie m'a donné des conseils personnalisés, techniques et financiers pour orienter ma décision. »

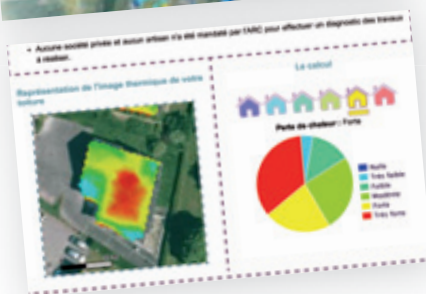
Comment ça marche ?



1 Je me rends sur www.agglo-compiegne.fr et je clique sur l'onglet "Thermographie"



2 J'accède à la carte et je consulte la notice si nécessaire.



3 J'obtiens une fiche personnalisée de mon logement et des conseils. Si j'ai des difficultés à interpréter la carte ou si j'en déduis que je dois réduire mes consommations d'énergie, je peux prendre rendez-vous avec l'Espace info énergie au 03 44 48 61 30 ou 03 44 10 82 17, lors des présences en mairies dans la commune de mon choix (sur rendez-vous uniquement) :

- > Margny-lès-Compiègne les 26, 27 et 29 octobre,
- > La Croix Saint Ouen les 2, 3 et 5 novembre,
- > Venette le 9 novembre,
- > Clairoux les 10 et 12 novembre,
- > l'ARC les 16, 17 et 18 novembre,
- > Saint-Jean-aux-Bois le 23 novembre,
- > Jonquières le 24 novembre et
- > Saint-Sauveur le 26 novembre.

Horaires : de 10h à 13h et de 14h à 18h.

Deux rives en vogue

Autour du Pont-Neuf le quartier connaît de nouvelles étapes d'aménagement.

Rivesia

Côté Margny-lès-Compiègne, l'avancement du chantier est très visible pour le projet Rivesia mené par Vinci immobilier. Il s'agit d'un programme de deux bâtiments de 4 étages plus rez-de-chaussée, avec 80 logements du T1 au T4. Le concept séduit puisqu'il ne reste qu'une douzaine de logements à vendre. La livraison est prévue au troisième trimestre 2016. Informations dans la bulle de vente sur place.

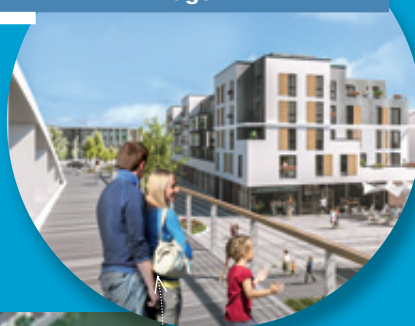
Rivesia



Rivage

Juste à côté, le projet "Rivage" d'Eiffage en est désormais à la phase de commercialisation. Il s'agit d'un programme de 75 logements du T1 au T5. Informations dans la bulle de vente sur place.

Rivage



Hôtel Riverside 4*



Hôtel Riverside 4*

Autre avancée, moins visible pour le moment, le permis de construire de l'hôtel 4 étoiles a été délivré. Les travaux débuteront début 2016 derrière le projet Rivesia, côté Oise. Cet établissement nommé Riverside comprendra 90 chambres, un restaurant avec vue sur l'Oise, un bar, une boulangerie et un spa, dont pourront profiter les habitants de l'agglo. La livraison est prévue en 2017.

Aménagement des berges

Fin 2017, à la livraison des nouveaux immeubles et pour faire de ce secteur un lieu encore plus agréable, les berges seront aménagées sur cette rive, avec une bande cyclable et un ponton notamment.

Les "Villas du Pont-Neuf"



Les "Villas du Pont-Neuf"

Côté Compiègne, elles sont désormais habitées et accueillent un établissement bancaire en rez-de-chaussée. Ces deux bâtiments élégants offrent un nouveau visage au quartier. Ils donnent sur des espaces verts et une piste cyclable toujours aussi appréciée par les promeneurs.



Le Festival du film

Du 3 au 15 novembre, le thème de cette nouvelle édition sera les années 60. Dans cette perspective, le Festival accueillera le cinéaste Jean-Pierre Mocky dont l'œuvre foisonnante et l'humour grinçant sont emblématiques d'un cinéma à succès.

> **Tarifs : soirées à 10 €, film à 5 €, forfait de 5 films à 15 € (non valable pour les soirées au Théâtre imperial). Achat des billets à l'Office de tourisme ou au Théâtre imperial juste avant la séance.**

www.festivaldufilm.compiegne.fr



Expo et concerts au Palais

Artistes confirmés et jeunes talents vous charmeront avec les plus beaux morceaux classiques dans le cadre majestueux de la galerie de bal du Palais.

Il vous reste deux concerts pour profiter des Automnales : le samedi 14 novembre (Schubert et Beethoven) et le dimanche 15 novembre (Ravel et Dvorak). Autre événement : depuis le 16 octobre se tient la belle exposition dédiée à la fascinante sculptrice Marcello.

> www.musees-palaisdecompiegne.fr



Le Téléthon dans l'agglomération

De nombreuses animations auront lieu dans nos communes, avec l'incontournable enduro moto le vendredi 20 et le samedi 21 novembre au Bois de Plaisance. Le traditionnel relais de marche-course à pied autour des deux ponts compiégnais se déroulera les 4 et 5 décembre. Nouveauté cette année, élus et présidents d'associations sont invités à se rencontrer pour un cross autour des équipements sportifs du Grand Parc (stades Jouve-Senez, Lucien-Genaille...).

Manaudou à Mercières

Triple champion du monde, Florent Manaudou sera la star du meeting de natation de Compiègne, du 13 au 15 novembre. Autre champion du monde attendu, Camille Lacourt éclaboussera le bassin de sa classe.

> **Tarifs : 14 €, 6 € pour les moins de 12 ans, Pass 3 jours 30 €.**

Réservations à l'OSARC 03 44 09 35 84.



Le Tigre a bon appétit

Gros succès pour la Foire-expo du Compiégnois début octobre, avec près de 8 500 visiteurs et des exposants satisfaits. Cette réussite conforte les très bons chiffres du pôle événementiel depuis son ouverture en janvier 2014. Avec le programme des deux prochains mois, nul doute que le record de fréquentation de 2014 (67 500 visiteurs) sera battu cette année.

- ▲ 4 novembre : Christophe Willem
- ▲ 12 novembre : Brigitte
- ▲ 14 novembre : Francis Cabrel
- ▲ 3 décembre : Jeff Panacloc
- ▲ 5 et 6 décembre : Spectacle "Noël Fantastik"
- ▲ du 12 au 20 décembre : "Sensations", spectacle de Noël à vivre en famille (sous chapiteau)
- ▲ 27 décembre : Le lac des cygnes en 3D



Réservations sur :



Suivez-nous sur www.letigre.fr

Programme du Palais de Compiègne

<http://palaisdecompiegne.fr>



Jusqu'au 1^{er} février 2016

Expositions "Marcello une femme artiste entre cour et bohème" et "Thomas Couture"

Jusqu'au 29 février 2016

Exposition "A la table de l'Empereur"

Jusqu'au 15 août 2016

Exposition "Les porcelaines sortent de leurs réserves"

Novembre

L'instant d'une œuvre "Le nécessaire à café de voyage de Napoléon III"

2, 9, 16 et 23 novembre

Regards approfondis exposition Marcello, 15h

14 novembre

Les Automnales du Palais "Trio Wanderer", 17h30

15 novembre

Les Automnales du Palais "Christian Ivaldi et le Quatuor Hermès", 11h

15 et 29 novembre, 13 décembre

Les escapades du dimanche "Entre cour et bohème", 11h "Arts décoratifs au Second Empire", 14h "Deux artistes à la Cour de Compiègne", 16h

30 novembre, 7 et 14 décembre

Regards approfondis "Thomas Couture", 15h

13 décembre

Concert de Noël "Noël avec Jean-Sébastien Bach", 17h

21, 23, 24, 28, 30 et 31 décembre

Les vacances au Palais "Lumière", 15h

Cérémonies du 11 novembre

Bienville - Départ de la Mairie, dépôt de gerbe au monument aux morts, 11h

Choisy-au-Bac - Messe, monument aux morts, rassemblement sur le parvis de l'église, 9h45

Clairoix - Départ du défilé rue de l'Aronde, monument aux morts, 10h15

Compiègne - Eglise Saint-Jacques, 9h

Janville - Monument aux morts, 11h

Jaux - Cimetière, 9h

La Croix Saint Ouen - Salle des fêtes rue Carnot, 8h15

Lachelle - Monument aux morts, 11h45

Margny-lès-Compiègne - Service religieux, rassemblement des sociétés et de l'Harmonie dans le parc de la Mairie, dépôt de gerbe, "flamme du souvenir", 8h30

Saint-Sauveur - Place R. Eveloy, 9h45

Venette - Messe, défilé, monument aux morts, 9h30

Hommages aux combattants d'Afrique du Nord - 5 décembre

Choisy-au-Bac - Monument aux morts, 18h45

Compiègne - Cimetière Sud, 10h45

La Croix Saint Ouen - Salle des fêtes rue Carnot, 10h45

Margny-lès-Compiègne - Monument aux morts, 11h

Jusqu'au 18 novembre

Compiègne
Exposition "Street art...art urbain" - Espace Jean Legendre

Jusqu'au 28 novembre

Margny-lès-Compiègne
Exposition photos d'Alexis Gambé - Médiathèque Jean Moulin



Jusqu'au 29 novembre

Compiègne
Exposition "Bois-Fer-Papier" - Espace Saint-Pierre des Minimes

Jusqu'au 31 janvier 2016

Compiègne
Exposition "Thomas Couture, portraitiste" - Musée Antoine Vivenel



Jusqu'au 25 avril 2016

Compiègne
Exposition "Les internés oubliés : les Américains du camp B de Royallieu" - Mémorial de l'Internement et de la Déportation

1^{er} novembre

Compiègne
Fête de la Toussaint - Eglise Saint-Jacques, 9h30

2 novembre

Compiègne
Concert Terry Bozzio - Ziquodrome, 20h30

Du 2 au 28 novembre

Choisy-au-Bac
Exposition "L'artisanat des tranchées" - Médiathèque



3 novembre

Compiègne
Repas Québécois à 19h suivi du **Théâtre** "Albertine, en cinq temps" - Espace Jean Legendre à 20h45

Du 3 au 15 novembre

Compiègne
14^{ème} festival du film Historique de Compiègne "Génération 60"

4 novembre

Margny-lès-Compiègne
Concert Christophe Willem - "Tournée 2015" - Le Tigre, 20h

Du 4 au 29 novembre

Margny-lès-Compiègne
Exposition "Traversée du temps : livre en chantier" - Médiathèque Jean Moulin

6 novembre

Choisy-au-Bac
Conférence de Jean-Yves Bonnard, historien - Mairie salle de la Brunerie, 20h

Du 6 au 16 novembre

Le Meux
Exposition "1914 dans l'Oise" - Maison des associations

7 novembre

Compiègne
Rencontre musicologie, "Samedi ? Ça me dit bien !" - Théâtre impérial, 16h à 17h30

Café-philos "La science peut-elle se passer de la philosophie ?" - Restaurant le Bouchon, 16h30 à 18h

7 et 8 novembre

Margny-lès-Compiègne
5^{ème} Salon des Arts des Chevalets Margnotins - Salle municipale



8 novembre

Choisy-au-Bac
6^{ème} bourse aux jouets - Salle polyvalente, 9h à 18h

Compiègne

Exposition rétrospective "Vingt ans d'activités" de l'association pour le développement de Bellicart et bourse d'échange (graines, plantes) - Centre de rencontres de Bellicart, 10h à 18h
"On va danser" - Centre de rencontres de la Victoire Rens : 03 44 90 01 71

Jaux

Repas des aînés - Salle communale, à partir de 11h45

La Croix Saint Ouen

Brocante aux jouets - Salle J. Vermeulen, 9h à 17h

Venette

Théâtre "La symphonie des faux culs" - Salle des fêtes, 15h

8 et 10 novembre

Compiègne
Opéra "Les noces de Figaro" - Théâtre impérial, le 8 à 15h et le 10 à 20h

9 novembre

Compiègne
45^{ème} anniversaire de la mort du Général de Gaulle - Place Saint-Jacques, 17h30

12 novembre

Jaux
Spectacle itinérant de l'Espace Jean Legendre "Les Fils Canouches" - Salle communale, 20h30

Margny-lès-Compiègne

Concert Brigitte "En tournée" - Le Tigre, 20h30

Du 13 au 15 novembre

Compiègne
Meeting de natation - Piscine de Mercières

14 novembre

La Croix Saint Ouen
Concert de la Sainte-Cécile de l'association musicale - Salle des fêtes - Rens : 03 44 91 14 96

Margny-lès-Compiègne

Concert Francis Cabrel "Tournée 2015" - Le Tigre, 20h

14 et 15 novembre

Lachelle
Concours de tir à l'arc - Salle des sports Espace Georges Lambert

Du 14 novembre au 5 décembre

Venette
Exposition du club photos de Venette - Maison Intergénération

15 novembre

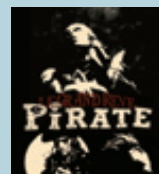
Clairoix
Bourse aux jouets - Salle polyvalente

Jaux

Jeux de cartes et société de l'association des anciens travailleurs - Salle communale

La Croix Saint Ouen

Bourse multi-collections de l'Amicale des collectionneurs - Salle A. Mimoun, 8h30 à 18h



Margny-lès-Compiègne
Spectacle de contes "Le Grand rêve pirate" - Médiathèque Jean Moulin, 16h

17 novembre

Le Meux
Festival des contes d'automne "A la recherche des biquets perdus" - Salle Yvon Dupain, 20h

Margny-lès-Compiègne

Théâtre "Qui, que, quoi...caisse !!!" - Salle municipale, 20h



17 et 18 novembre

Compiègne
Cirque "Cuisine & confessions" - Espace Jean Legendre, 20h



19 novembre

Choisy-au-Bac
Spectacle itinérant de l'Espace Jean Legendre "Table d'hôte moi d'un doute" - Salle polyvalente, 20h30

Compiègne

Concert "Ba[ch]roque" - Théâtre impérial, 20h45



Jonquières

Soirée Beaujolais - Salle du Grand Pré, 19h30 - Inscrit. : 06 73 67 17 48

Le Meux

Soirée Beaujolais - Salle Yvon Dupain, 19h

20 novembre

Margny-lès-Compiègne
Téléthon "Soirée choucroute" - Salle Marcel Guérin, 19h30

20 et 21 novembre

Venette
22^{ème} édition du "20h Téléthon moto" - Zac du Bois de Plaisance



Du 20 au 29 novembre

Venette
Animations journalières dans le cadre du Téléthon

21 novembre

Jonquières
Spectacle itinérant de l'Espace Jean Legendre "Table d'hôte moi d'un doute" - Salle des fêtes, 20h30

Margny-lès-Compiègne

Théâtre "On m'appelle Emilie" - Salle municipale, 20h

21 et 22 novembre

Jaux

Sainte-Cécile de l'association Harmonie - Cérémonie au Monument aux morts et concert, à partir de 18h30 le samedi, concerts dans les rues le dimanche

La Croix Saint Ouen

Salon International de l'association Arts Lettres et Culture - Salle des fêtes

Du 21 novembre au 3 janvier

Compiègne
Marché de Noël, chalet du Père Noël (à partir du 27) et animations de Noël (à partir du 28) - Centre-ville

22 novembre

Compiègne
21^{ème} salon du bouquiniste - Salles Saint-Nicolas

Le Meux

Bourse aux jouets - Salle Yvon Dupain, 10h à 17h



Margny-lès-Compiègne

Brocante aux jouets - Salle Marcel Guérin, 9h à 16h

Choisy-au-Bac

Les randonnées de l'Arval
www.arval60-rando.com

1^{er} novembre "Le long de la rivière et en forêt"

3, 10, 17 et 24 novembre
1^{er}, 8, 15 et 22 décembre Rando santé

4 et 18 novembre Rando de reconnaissance

8 novembre "La tête de St Jean"

15 novembre "Rando mal assise"

22 novembre "Après l'effort, le réconfort"

25 novembre Randonnée douce "Le prieuré de St-Nicolas de Courson"

29 novembre "Sur les traces de Sir Enguerrand III"

6 décembre "Autour de la trouée"

9 et 23 décembre Marche douce

13 décembre "La Thourottoise"

20 décembre "Randonnée de la mère Noël"

27 décembre "Randonnée de la Bouverie"

22 novembre

Venette
Bourse aux jouets du VAL - Salle André Ledoux, 14h à 18h



25 novembre
 Compiègne
"Repas Ukrainien" - Espace Jean Legendre à 19h, suivi du **Concert "Dakhbrakha"** - Espace Jean Legendre, 20h45

La Croix Saint Ouen
Soirée débats d'Agora 21 "Les addictions" - salle des fêtes, 19h30

27 et 28 novembre

Compiègne
Ballet avec orchestre "Giselle" - Théâtre impérial, 20h45

**Du 27 au 29 novembre**

Jaux
Téléthon

28 novembre

Compiègne
Concert Cock Robin - Ziquodrome, 20h30

28 et 29 novembre

Compiègne
Marchés du Monde - Salles Saint-Nicolas

29 novembre

Le Meux
Marché de Noël - Salle Yvon Dupain, 10h à 17h

3 décembre

Margny-lès-Compiègne
Spectacle "Jeff Panacloc perd le contrôle" - Le Tigre, 20h

4 décembre

Margny-lès-Compiègne
Téléthon "Course relais" avec les écoliers de Margny - Parc de la Mairie, 9h et "Marathon de la lecture" - Médiathèque Jean Moulin, de 17h à 23h

**4 et 5 décembre**

Clairoix
Téléthon - Salle polyvalente, à partir de 16h30 le vendredi

4 et 5 décembre

Compiègne
Téléthon - Pont Louis XV

5 décembre

Armanecourt
Loto - Salle polyvalente, 18h30

Bienville
Marché de Noël - Salle polyvalente, de 9h à 18h

Compiègne
Café-philos "Habiter, qu'est-ce que c'est ?" - Restaurant le Bouchon, 16h30 à 18h

5 et 6 décembre

Compiègne
Salon antiquités brocante - Centre de rencontres de la Victoire

Margny-lès-Compiègne
"Noël Fantastik" - Le Tigre, 14h et 17h

Du 5 au 18 décembre

Compiègne
Exposition "Rêves d'enfance" David Delesalle - Espace Jean Legendre

Du 5 décembre au 5 mars 2016

Margny-lès-Compiègne
Résidence d'artiste

Irène Bonacina :
 - Exposition "L'illustration des contes", Centre André François
 - Table-ronde le 14 décembre, 14h précédée d'une visite commentée de l'exposition, 13h
 - Atelier de création parents-enfants, le 16 à 14h

**6 décembre**

Jonquières
3^{ème} Marché de Noël - Salle du Grand Pré, 10h à 17h

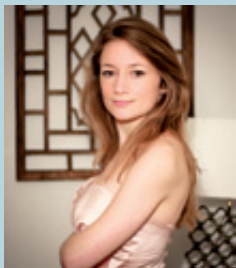
La Croix Saint Ouen
Fête de la Saint-Nicolas de la mairie et du Comité de jumelage pour les enfants - Salle J. Vermeulen

Du 7 au 19 décembre

Choisy-au-Bac
Exposition sur les traditions de Noël - Médiathèque

8 décembre

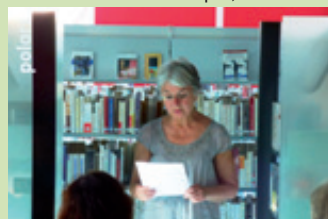
Compiègne
Concert Sabine Devieille et l'ensemble Pygmalion - Théâtre impérial, 20h45

**10 décembre**

Compiègne
Théâtre-musique "Le Dibbouk ou entre deux mondes" - Espace Jean Legendre, 20h



Margny-lès-Compiègne
Lecture-spectacle "Histoires d'amour" - Médiathèque, 18h30

**11 décembre**

Choisy-au-Bac
Lecture "Guirlandes de contes de Noël" avec la conteuse Michèle Paris - Mairie salle de Brunerie

12 décembre

Janville
Colis de Noël des anciens + spectacle + goûter - Salle des fêtes, 15h

Jaux
Distribution des colis aux aînés

12, 13 et 15 décembre

Compiègne
Théâtre "Au-dessus des pions" de l'association La Comédie Musicale - Théâtre impérial, 20h le 12 et le 15, 16h le 13

Du 12 au 20 décembre

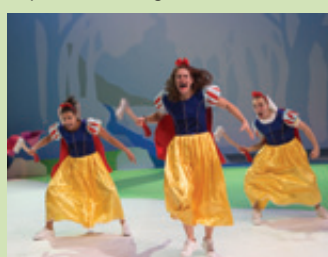
Margny-lès-Compiègne
Spectacle de Noël "Sensations" - Le Tigre

Du 12 décembre au 10 janvier 2016

Compiègne
Exposition de Noël - Espace Saint-Pierre des Minimes

15 décembre

Compiègne
Danse "Barbe-Neige et les sept petits cochons au bois dormant" - Espace Jean Legendre, 20h45

**16 décembre**

Bienville
Noël des enfants + spectacle offert par la mairie - Le Tigre

Janville
Noël des enfants de l'école, spectacle, goûter et distribution de jouets par le Père Noël - Salle des fêtes

17 décembre

Bienville
Goûter offert aux enfants avec la visite du Père Noël - Salle polyvalente, 16h30

Compiègne
Concert "Concert de fête" - Théâtre impérial, 20h45

Margny-lès-Compiègne
Conférence littéraire "Jeunesse algérienne" - Médiathèque, 18h30

18 décembre

Compiègne
Concert exceptionnel de Noël du chœur des enfants de l'Académie Musicale de Liesse - Eglise Saint-Antoine, 20h

Janville
Remise des chocolats de Noël aux employés communaux - Salle de la mairie, 17h30

Jaux
Arbre de Noël du CCAS et de la commune - Salle des sports, 18h30

19 décembre

Bienville
Repas des aînés - Salle polyvalente

20 décembre

Clairoix
Marché de Noël - Salle polyvalente, 9h à 18h

Jaux
Repas de Noël des aînés du club Soleil d'Automne - Salle communale, 12h

Margny-lès-Compiègne
Repas de Noël des aînés et spectacle - Salle Marcel Guérin, 12h

24 décembre

Choisy-au-Bac
Noël des enfants - Salle polyvalente, 15h

27 décembre

Margny-lès-Compiègne
Ballet "Le lac des cygnes en 3D" - Le Tigre, 15h30

31 décembre

La Croix Saint Ouen
Fête de la Saint Sylvestre du Comité des fêtes - Rens : 06 75 04 18 53
 Venette
Réveillon de la Saint Sylvestre - Salle André Ledoux - Rens : mairie

ARC-infos est une publication de l'Agglomération de la Région de Compiègne

Place de l'Hôtel de Ville
 CS 10007
 60321 Compiègne cedex
 Tél. 03 44 40 76 00
 www.agglo-compiegne.fr

Co-directeurs de la publication :
 Philippe Marini
 Eric de Valroger
 Rédaction : Service Communication

Illustrations : ARC - C. Schryve - Espace Jean Legendre - Théâtre impérial - Fotolia - Istockphoto

Conception, réalisation : Agence MP

Impression : Imprimerie de Compiègne

ISSN : 1776 - 1557