



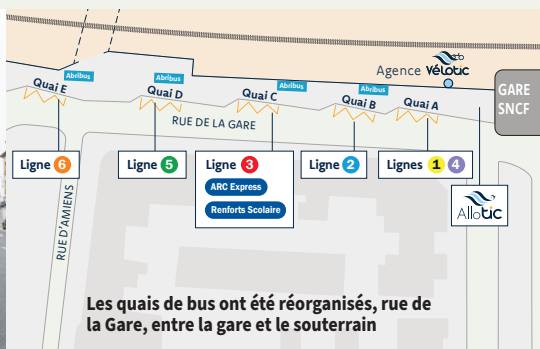
Recyclerie du Compiégnois : une seconde vie pour les objets, une chance pour l'emploi

P7 - Réseau Initiative Oise Est,
partenaire de l'Agglomération
pour la création d'entreprises

P8/9 - Un portail
cartographique au service
de tous

P10 - La Croix Saint Ouen
s'apprête à accueillir
un nouvel ensemble
immobilier

Écoquartier de la gare : un nouveau visage se dessine



Les quais de bus ont été réorganisés, rue de la Gare, entre la gare et le souterrain

> **Huit arrêts minute** ont été créés devant les commerces, facilitant les déposes rapides.

> **Cinq nouveaux quais de bus** ont été aménagés rue de la Gare, au niveau de l'arrêt « Gare-Jeanne d'Arc », avec une réorganisation des lignes pour un transport en commun plus clair et confortable.

La mobilité douce au cœur du projet

La consigne vélo de l'ARC, déplacée sur le parvis face à la gare, est désormais remise en service. Gérée par l'agence **Vélotic**, elle propose des abonnements mensuels à 5 € ou annuels à 40 €, avec un accès sécurisé par badge. Plus d'infos au **07 78 07 28 08**.



Le secteur de la gare poursuit sa transformation avec l'avancement des travaux, quai de la République, où la circulation passera prochainement en double sens.

Objectif : un espace plus fluide, sécurisé et agréable pour tous, que vous soyez automobiliste, cycliste ou piéton. Le chantier a été pensé pour ne pas interrompre le quotidien : circulation

maintenue grâce à des demi-chaussées et un nombre important de places de stationnement conservé.

Des changements déjà visibles

> **Les réseaux** autour de la gare ont été **modernisés** pour plus de fiabilité et de sécurité.

> **L'accès au passage souterrain**, côté giratoire de Guimarães, a été **élargi et doté d'un escalier**.



Infos pratiques et avancées des travaux sur : www.agglo-compiegne.fr ou en scannant ce QR Code :



L'Orée



DERNIÈRES OPPORTUNITÉS

LIVRAISON SEPTEMBRE 2026

A COMPIEGNE

Camp des Sablons, Appartements du 2 au 5 pièces

EIFFAGE
IMMOBILIER

eiffage-immobilier.fr

0 800 734 734* Service & appel gratuits



*Les informations recueillies par notre société feront l'objet d'un traitement destiné à la gestion de clientèle et, éventuellement, à la prospection commerciale. Conformément à la loi n°78-17 du 6 janvier 1978 dite « Informatique et Libertés », vous bénéficierez d'un droit d'accès et de rectification aux informations vous concernant, que vous pouvez exercer en vous adressant à Eiffage Immobilier, 11 place de l'Europe - 78140 Vélizy-Villacoublay. Vous pouvez également, pour des motifs légitimes, vous opposer au traitement des données vous concernant. Conditions détaillées de l'offre sur la page internet eiffage-immobilier.fr.

Après les fêtes, pensez à recycler votre sapin

Comme chaque année, l'Agglomération organise la collecte des sapins de Noël afin de leur offrir une seconde vie.

Présentez votre sapin sans décoration, neige artificielle, ni sac ou emballage les jours dédiés à la collecte. Les tournées auront lieu les lundis 5 et 12 janvier ainsi que les mardis 6 et 13 janvier 2026, selon votre commune et votre jour habituel de collecte des déchets verts.



Besoin d'un renseignement ?
Le service de gestion des déchets reste à votre disposition : service.dechets@agglo-compiegne.fr ou 03 44 40 76 33

Le Fonds Vert continue en 2026

Le Fonds Vert, lancé dans le cadre du Contrat de Transition Écologique (CTE) de l'ARC, se poursuit cette année encore.

Vous êtes une association ou une structure éducative et vous portez un projet en faveur de la transition écologique sur le territoire de l'ARC ? **Bénéficiez d'une subvention en déposant votre dossier avant le 15 mai 2026.**



Candidature par mail : transition.ecologique@agglo-compiegne.fr
Toutes les infos : www.agglo-compiegne.fr/le-fonds-vert-de-larc

L'industrie dans le pays Compiégnois



Du 6 janvier au 28 février, découvrez la diversité des métiers industriels de la région à travers une exposition présentant des portraits réalisés en

situation. Ces témoignages dévoilent des parcours passionnants et des savoir-faire uniques. Plusieurs dispositifs interactifs sont proposés, notamment des rencontres avec des professionnels et des animations.



Maison des Projets : 27, place d'Armes à Compiègne - Entrée libre, du mardi au samedi de 10h à 12h30 et de 13h30 à 17h



Retrouvez la version audio de ce magazine en flashant ce QR code :



ÉDITORIAL

Philippe MARINI

Président de l'Agglomération de la Région de Compiègne,
Sénateur honoraire de l'Oise,
Maire de Compiègne

Donner une seconde vie aux objets, créer de la valeur locale

La Recyclerie de l'Agglomération du Compiégnois (RAC) est bien plus qu'un lieu où l'on dépose ou achète des objets. Elle incarne une vision moderne et responsable de notre territoire : celle où écologie, solidarité et emploi se conjuguent au quotidien.

Depuis sa création, la RAC démontre qu'il est possible de réduire nos déchets tout en créant des opportunités pour ceux qui sont en parcours d'insertion. Les salariés qui y travaillent apprennent un métier, retrouvent confiance et développent des compétences, tout en donnant une seconde vie à des objets qui auraient pu disparaître inutilement.

L'Agglomération de la Région de Compiègne est fière de soutenir cette initiative qui s'inscrit pleinement dans notre politique de développement durable et d'économie circulaire. Les travaux réalisés sur le site – rénovation, extension et modernisation – témoignent de notre engagement à offrir un cadre fonctionnel et accueillant à la fois pour les équipes et pour le public.

Chaque meuble, électroménager, livre ou vêtement réparé ou restauré par la Recyclerie, est bénéfique pour notre environnement et notre territoire. C'est ce lien entre utilité sociale, préservation des ressources et esprit local qui fait la force de la RAC et qui nous inspire pour construire ensemble un avenir plus responsable et solidaire.

+ de 57 000 followers



Suivez toute notre actualité sur notre page Compiègne et son agglomération





Recyclerie du Compiégnois : une seconde vie pour les objets, une chance pour l'emploi

À l'heure où la réduction des déchets et le réemploi deviennent essentiels, la Recyclerie de l'Agglomération du Compiégnois (RAC) prouve qu'économie circulaire, insertion professionnelle et solidarité peuvent avancer ensemble. Grâce à ses ateliers et à son accompagnement socio-professionnel, elle transforme les objets... et les parcours.

Allier insertion, réemploi et solidarité

Créée en 2010 à l'initiative de l'Agglomération de la Région de Compiègne, la Recyclerie du Compiégnois poursuit une ambition forte : donner une seconde vie aux objets tout en offrant un tremplin à des personnes en parcours d'insertion. Au cœur de son fonctionnement, une conviction simple : chaque objet réparé, chaque salarié formé et chaque geste de tri contribuent à un cercle vertueux mêlant économie, écologie et solidarité.

Pour assurer cette remise en état, la Recyclerie s'appuie sur huit ateliers spécialisés : **menuiserie, textile, livres, mécanique, électronique, décoration/vaisselle, aérogommage et électroménager**. Ainsi, les salariés en insertion développent de

nouvelles compétences, reprennent confiance et redonnent vie aux objets déposés par les habitants.

Une démarche accessible à tous

Le principe est simple :

- > Les habitants font don des objets valorisables dont ils n'ont plus l'usage ;
- > Les salariés en insertion trient, contrôlent et remettent en état ces objets ;
- > Les articles sont vendus à prix solidaires dans la boutique *La Bonne Pioche*, rendant la consommation responsable accessible au plus grand nombre.

Au-delà de son impact environnemental, cette démarche constitue un véritable levier d'insertion par l'activité économique : environ 50 personnes sont accompagnées chaque année vers un emploi durable ou une formation qualifiante.





Un site modernisé et pensé pour demain

Installée dans un bâtiment de 2 400 m² issu de l'ancien régiment d'hélicoptères, la Recyclerie a bénéficié de travaux majeurs pour accompagner son développement : isolation thermique renforcée, rénovation de la toiture et du bardage, passage à l'éclairage LED, et extension de 600 m² en 2023.

Ces aménagements offrent aujourd'hui un cadre de travail plus performant, plus économe en énergie et mieux adapté à l'accueil des visiteurs comme aux besoins des salariés.

Une double mission environnementale et sociale

« La Recyclerie du Compiégnois, c'est environ 300 tonnes d'objets collectés et traités en 2025. Au-delà de l'impact environnemental, notre structure repose sur une équipe composée de 6 salariés permanents qui encadrent 30 emplois en insertion. C'est cette double mission (réemployer les objets et soutenir l'accès à l'emploi) qui fait la force et la raison d'être de la Recyclerie. »

Tristan Lesage,
directeur de la Recyclerie de L'Agglomération
du Compiégnois

Des rendez-vous à ne pas manquer

Trois fois par an, la Recyclerie organise un week-end de portes ouvertes. C'est l'occasion pour le grand public de découvrir les coulisses du réemploi, de comprendre les étapes de valorisation, de rencontrer les équipes... et bien sûr de faire de bonnes affaires.

Infos pratiques



- > **Recyclerie de l'Agglomération du Compiégnois (RAC)** - Rue René Caudron - ZAC Les Hauts de Margny - 60280 Margny-lès-Compiègne
- > **Horaires d'apport volontaire**
Lundi à vendredi : 8h30-12h15 / 13h30-17h15
- > **Tél** : 03 44 40 09 90
- > **www.rac60.com**
- > **f** **ig** : RAC-Recyclerie du Compiégnois
- > **Bus** : Hauts de Margny



- > **Boutique "La Bonne Pioche"**
- > **Horaires d'ouverture**
Lundi à vendredi : 9h-12h30 / 14h-17h30
Samedi : 14h-18h



Ce que vous pouvez déposer

Contrairement à une déchetterie, la Recyclerie accueille uniquement des objets valorisables, c'est-à-dire pouvant être réparés, réemployés ou revendus. Une question simple pour vous guider : donneriez-vous cet objet à un ami ?

Pour les objets volumineux valorisables, la Recyclerie propose également un service de collecte à domicile sur les communes de l'ARC.

- ✓ Meubles en bon état
- ✓ Textiles et chaussures propres
- ✓ Livres, vaisselle, objets décoratifs
- ✓ Petits appareils électroménagers
- ✗ Ne pas déposer : gravats, objets souillés ou cassés, produits dangereux

[Les acteurs de l'agglo]

La Bienvill'Oise : l'association qui met de la bonne humeur à Bienville

Créée en mai 2025, La Bienvill'Oise s'est rapidement imposée comme un acteur incontournable de la vie locale. À l'origine de cette dynamique, un quatuor plein d'élan et d'idées nouvelles – Gaëlle, Marine, Quentin et Thomas –, voisins complices bien décidés à insuffler un nouvel élan à la vie du village et à multiplier les moments de rencontre.



Forte aujourd'hui de 118 adhérents, issus de Bienville et des communes voisines, l'association séduit par son esprit collectif et son envie de fédérer. Elle est également ouverte à de nouveaux partenaires et artistes locaux, désireux de s'associer à ses projets et de participer à cette aventure.

En 2025, La Bienvill'Oise a su animer la commune avec *La Ripaille*, un repas qui a mis à l'honneur les producteurs locaux mais surtout avec *La Guinguette*, son événement phare. L'aventure se poursuit

donc en 2026 avec une programmation toujours plus variée, pensée pour rassembler habitants et visiteurs autour de



moments simples et chaleureux. Notez dès à présent la 2^e édition de *La Guinguette*, le 5 septembre 2026.

Si vous vous reconnaissez dans cet esprit fun, bienveillant, solidaire et intergénérationnel, n'hésitez pas : rejoignez la Bienvill'Oise ! Que ce soit en tant qu'artistes, artisans ou commerçants locaux, en devenant adhérents ou simplement en participant à leurs événements, votre énergie contribuera à faire grandir cette belle aventure collective.



Contact : labienvilloise@gmail.com

  :
La Bienvill'Oise



InMaSys : l'innovation au service de l'ergonomie industrielle

Au cœur du Parc Technologique des Rives de l'Oise de Venette, une entreprise repense la manipulation de charges grâce à des solutions sur mesure conçues pour préserver la santé des opérateurs.

Créée en 2020 par Émeric Perrin et Christian Girard, InMaSys s'est rapidement imposée comme un acteur incontournable dans le domaine des manipulateurs industriels, bénéficiant d'un écosystème propice à la recherche, au développement et aux synergies économiques locales.

Spécialiste de la manipulation de charges jusqu'à 250 kg, InMaSys conçoit et assemble des manipulateurs et des préhenseurs destinés à réduire la pénibilité, **prévenir les troubles musculo-squelettiques (TMS) et améliorer l'ergonomie des postes de travail**. L'entreprise propose aussi d'autres types d'équipements : potences, palans intelligents, tubes

de levage, mini-gerbeurs... Son bureau d'études intégré développe des préhenseurs sur mesure - mécaniques, magnétiques, pneumatiques, motorisés... - adaptés aux besoins et contraintes de chaque site industriel.

Fière de son implantation locale, l'entreprise fait de la production de proximité un choix assumé : usinage, fabrication et peinture des composants sont réalisés à moins de 30 km, garantissant réactivité, qualité et soutien à l'économie régionale.

InMaSys incarne ainsi une entreprise innovante, agile et tournée vers l'amélioration des conditions de travail au sein des industries du Compiégnois et au-delà.



Contact :
www.inmasys.fr

Réseau Initiative Oise Est, partenaire de l'Agglomération pour la création d'entreprises

Soutenir la création, la reprise et le développement d'entreprises locales constitue un levier essentiel de l'attractivité du territoire. C'est dans cet esprit que l'Agglomération de la Région de Compiègne est partenaire de l'association Initiative Oise Est, membre du réseau national Initiative France.

Un accompagnement personnalisé des porteurs de projet

Réseau Initiative Oise Est a pour mission d'aider les créateurs et repreneurs d'entreprises à concrétiser leur projet, notamment grâce à l'attribution de prêts d'honneur à taux zéro.

Ces prêts viennent renforcer les fonds propres des bénéficiaires et faciliter l'obtention d'un financement bancaire complémentaire.

Les porteurs de projet sont accompagnés à chaque étape : étude de faisabilité, élaboration du plan de financement, préparation du passage devant le comité d'agrément.

Une dynamique territoriale soutenue

Ce partenariat contribue activement à la vitalité économique locale. Chaque année, de nombreux projets voient le jour grâce à

ce dispositif, favorisant la création d'emplois durables et le maintien de savoir-faire sur le territoire de l'ARC.

Pour l'année 2025, Initiative Oise Est a permis d'accompagner **35 entreprises**, représentant près de **500 000 euros de prêts d'honneur** et **60 emplois créés** ou consolidés.

Un dispositif élargi aux professionnels de santé

Au-delà des prêts d'honneur traditionnels, Initiative Oise Est propose également des aides à l'installation pour les professionnels de santé afin de favoriser l'accès aux soins sur le territoire. Ces mesures viennent ainsi compléter les aides proposées par l'Agglomération de la Région de Compiègne.



Plus de renseignements :
www.initiative-oise-est.fr
03 44 23 00 29



Olivier Bourdon, directeur général
Réseau Initiative Oise Est

Un mentorat entrepreneurial gratuit et individualisé

« Chaque créateur ou repreneur bénéficie d'un accompagnement personnalisé et gratuit. En plus d'octroyer des prêts à taux 0 %, nous accompagnons les futurs chefs d'entreprise dans leur recherche de financements bancaires. 90 % des entreprises que nous accompagnons sont toujours en activité après 3 ans. »



NGotis, artisan tailleur compiégnais, a bénéficié de l'appui du Réseau Oise Est pour lancer sa nouvelle activité

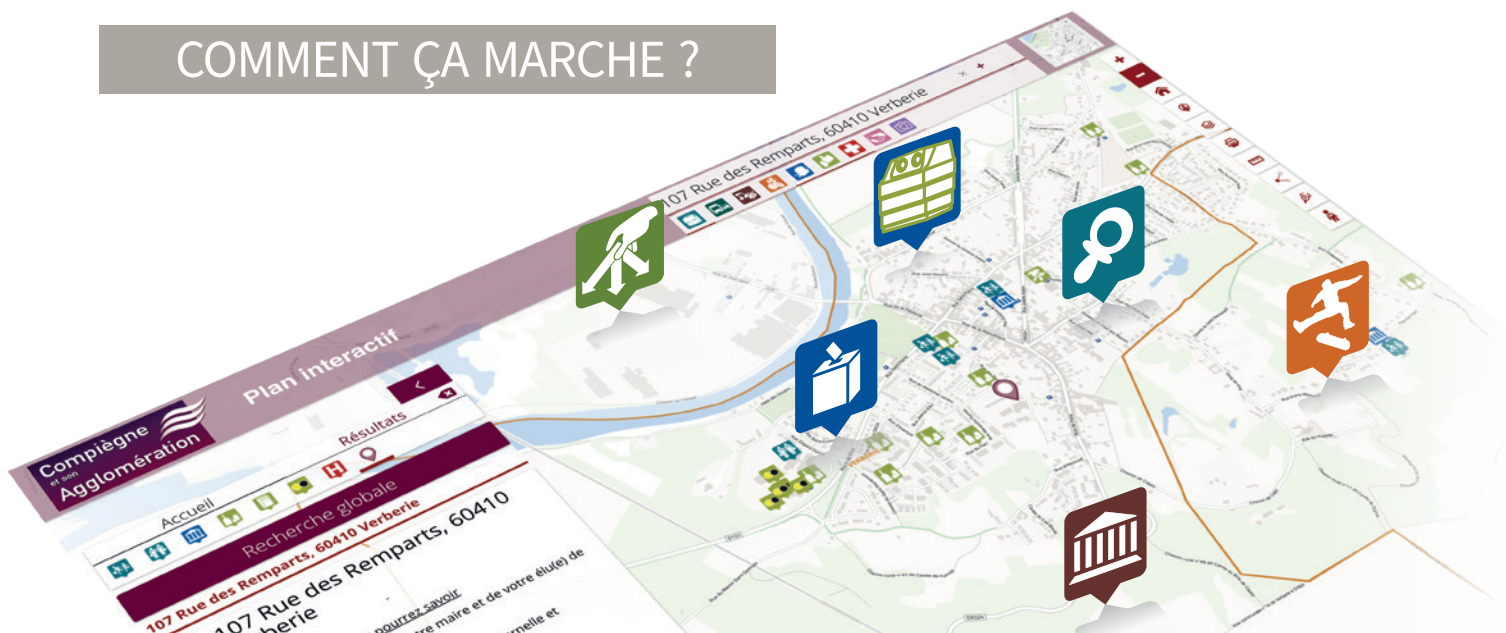
Installé au 8 rue de Pierrefonds à Compiègne, Saint Lacroix NGotis a pu bénéficier de ce dispositif pour développer sa boutique de tailleur, « L'Art du Sur-Mesure Paris ». L'enseigne met à l'honneur un savoir-faire artisanal minutieux, en proposant des vêtements entièrement confectionnés sur mesure pour femmes et hommes, alliant élégance, qualité et personnalisation.

« Le prêt d'honneur Initiative Oise Est m'a permis de lancer mon activité dans de

bonnes conditions. Leur accompagnement m'a également aidé à structurer mon projet et à me sentir soutenu dès le départ. Sept mois après mon installation, je m'appête à lancer, dès le mois de février, des ateliers café-couture les mercredis et samedis, pour permettre à chacun de s'initier à la couture et de partager ma passion. »



Plus de renseignements :
www.ngotislartdusurmesure.com



Un portail cartographique au service de tous

Connaissez-vous le plan interactif du GéoCompiégnois ?

Développé dans le cadre des compétences de l'Agglomération, il rassemble des données publiques qui, par principe, doivent être partagées. La collectivité a choisi d'aller plus loin en créant un service numérique complet et évolutif, pensé pour faciliter le quotidien des habitants.

Un outil simple, complet et accessible

Disponible sur ordinateur, tablette ou smartphone, le plan interactif rassemble sur une même carte toutes les informations dont vous avez besoin au quotidien.

En quelques clics, vous pouvez visualiser :

- > les équipements publics (crèches, écoles, équipements sportifs, culturels...),
- > votre école de secteur et votre lieu de vote,
- > les arrêts de bus les plus proches et les lignes qui les desservent,
- > l'emplacement des conteneurs à verre et à textiles,
- > vos jours de collecte des déchets,
- > l'avancement du déploiement de la fibre optique,
- > et bien d'autres données utiles à la vie quotidienne.

Ce portail évolutif s'enrichit en continu grâce au travail des services de l'ARC, qui actualisent régulièrement les informations mises à disposition.



1. Comment accéder au plan interactif ?

Voici les différents chemins pour accéder au plan interactif de l'ensemble du territoire de l'Agglomération de la Région de Compiègne

- En tapant directement l'adresse, dans la barre de recherche de votre navigateur :

<https://geo.agglo-compiègne.fr/plan-interactif/index.html>

ou

- depuis le site internet www.agglo-compiègne.fr > Mon agglo, ma ville > ARC > Plan interactif de l'ARC

ou

- depuis l'application Ma Mairie En Poche pour les Compiégnois > Icône Plan interactif de l'ARC

ou

- > en scannant ce QR Code :

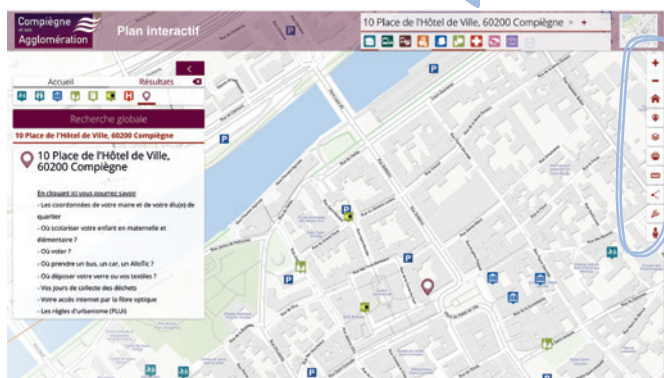


“ Ça simplifie la vie des habitants

« Regrouper l'ensemble des services à la population sur un seul site, c'est vraiment un plus au quotidien. Avec le plan interactif, je trouve facilement toutes les informations dont j'ai besoin, qu'il s'agisse des transports, des écoles, des équipements ou des services de proximité. Tout est centralisé, clair et accessible en quelques clics. Cela fait gagner un temps précieux et simplifie vraiment la vie des habitants. »

✓ 2. Comment procéder à la recherche ?

Il suffit de saisir l'adresse pour laquelle vous recherchez des informations, dans la barre en haut à droite.



✓ 3. Découvrez toutes les informations liées à votre secteur

Un bandeau latéral affiche alors (à gauche de l'écran) l'ensemble des informations pratiques :

- élus de votre quartier ou de votre commune,
- périmètres scolaires,
- bureaux de vote,
- points de collecte (verre, textiles, déchets),
- arrêts de bus les plus proches,
- services publics à proximité,
- données environnementales ou urbanistiques.

Vous pouvez également zoomer, déplacer la carte ou afficher/masquer des « couches d'informations » selon vos besoins à l'aide d'outils situés dans la barre à droite de l'écran.



Pour toute question :
webmestre@agglo-compiegne.fr



Besoin d'aide en informatique ? Les espaces Cyber-base vous accompagnent

Dans les espaces Cyber-base fixes de Compiègne et de Verberie, ainsi que lors de permanences en itinérance dans les communes de l'Agglomération, vous pouvez bénéficier d'un accompagnement personnalisé pour vous aider à utiliser cet outil :

• Cyber-base Pompidou

5 rue Édouard Branly – 60200 Compiègne

Bus : lignes 1, 2 et 5 (arrêt André Malraux) / ligne 3 (arrêt Docteur Calmette)

• Cyber-base Bellicart

7 rue de la Bannière du Roi – 60200 Compiègne

Bus : ligne 3 (arrêt Bannière du Roi)

• Cyber-base Verberie

Château d'Aramont – 1 rue Saint-Pierre – 60410 Verberie

Bus : ARC Express (arrêt Verberie Aramont)

• INSCRIPTION OBLIGATOIRE et renseignements :

03 44 42 56 30

cyberbase@agglo-compiegne.fr



Anne-Laure Benyahia, habitante de Compiègne



le saviez-
VOUS?



© Opac de l'Oise | GP architectes

La Croix Saint Ouen s'apprête à accueillir un nouvel ensemble immobilier

Le centre-ville de La Croix Saint Ouen s'apprête à connaître une transformation majeure. L'OPAC de l'Oise y engage la construction d'un ensemble immobilier mixte qui accueillera 32 logements locatifs, ainsi qu'un pôle santé et une salle commune.

Le projet s'implante au 55 rue du Prieuré, sur une parcelle de 4 357 m².

La première pierre a été posée début octobre. Cette opération s'inscrit pleinement dans le Nouveau Programme National de Renouvellement Urbain (NPNRU) de Compiègne et bénéficie d'un soutien financier de l'Agglomération, qui a attribué une subvention de 169 013 € pour accompagner sa réalisation. Les futurs logements seront répartis en deux résidences séparées par une impasse.

Onze d'entre eux **bénéficieront du label Habitat Senior Services (HSS)**, garantissant un aménagement adapté à des locataires seniors autonomes.

Situé à l'arrière de l'église, le site avait fait l'objet de fouilles archéologiques en 2023. Les recherches avaient alors mis au jour 120 sépultures médiévales, témoignant de l'histoire ancienne du secteur.

Le chantier se poursuivra jusqu'en mars 2027, date prévue pour l'achèvement de ce projet structurant de cœur de ville.

EXPRESSION DES MINORITÉS



Étienne DIOT

Conseiller municipal de Compiègne
etienne.diot@mairie-compiegne.fr
06 81 62 66 10

Emmanuelle GUILLAUME-MONNERY

Conseillère municipale
de Margny-lès-Compiègne
emmanuelle.guillaumemonnery
@magnylescompiegne.fr
06 81 25 77 09

Quelle eau pour notre Agglo ?

La compétence gestion de l'eau et assainissement est majeure pour notre agglomération qui y consacre un budget conséquent.

Les enjeux sont importants : santé publique, environnement, pouvoir d'achat. Le marché public de la distribution est colossal et courra pour une durée de 12 ans.

Ce marché est en passe d'être renouvelé. La mise en concurrence fait baisser les prix. Malheureusement, l'agglomération a perdu beaucoup de temps et renouvelle le marché avec un retard de près de 18 mois. Ce qui retarde d'autant la baisse des prix pour les habitants. Ce fut la même chose pour l'assainissement. Le temps c'est de l'argent !

La qualité de l'eau inquiète beaucoup les habitants. Les résultats arrivent tardivement.

Un document du fournisseur reçu avec votre facture indique une qualité C pour les « pesticides et métabolites pertinents » avec un dépassement régulier non réglementaire dans cette catégorie. C correspond à une qualité de l'eau insuffisante.

Nous demandons au président de l'Agglomération de donner les explications à cette dégradation et quels investissements prioritaires peuvent être réalisés pour parvenir à une qualité de l'eau acceptable sur notre territoire, notamment en termes de filtration et de réflexion sur les zones de captage. Cela a un coût mais votre santé n'a pas de prix ! Cette exigence doit être impérativement intégrée dans toutes les démarches particulièrement celle de l'eau. Le rendement ne peut se faire au détriment de la santé.

Les élèves sensibilisés à la qualité de l'air

Dans le cadre du projet Agir pour la Qualité de l'Air en Hauts-de-France (AQAH), projet européen piloté par Atmo Hauts-de-France auquel adhère l'ARC, des écoles du territoire ont bénéficié d'une animation sur la qualité de l'air.

L'objectif est de sensibiliser les enfants aux enjeux de qualité de l'air à l'aide de quiz et d'animations ludiques, de réaliser des mesures de la qualité en intérieur et en extérieur ou encore de réfléchir à des actions à mettre en place au quotidien pour préserver l'air.



Plus de renseignements :
developpementdurable@agglo-compiegne.fr



Animation à l'école Saint-Lazare de Compiègne

Une troisième place de la Laïcité pour l'ARC

La commune d'Armancourt a inauguré sa place de la Laïcité, située en face de la mairie, entre le monument aux morts et l'arbre de la Liberté, un tilleul planté en 1989.

Il s'agit de la troisième place de la Laïcité de l'Agglomération de la Région de Compiègne, après celles de Margny-lès-Compiègne (2015) et de La Croix Saint Ouen (2016).

Sa stèle en acier Corten, signée du sculpteur Jacques Diet, porte deux inscriptions emblématiques «Laïcité» et «Liberté, Égalité, Fraternité» en hommage aux valeurs républicaines qui fondent notre société.



Monument réalisé par Jacques Diet,
Place de la Laïcité à Armancourt

Les collections de figurines rejoignent leur nouveau lieu d'exposition

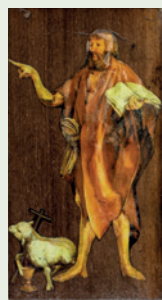
Avec l'achèvement des travaux liés à la transformation du bâtiment, le futur musée de la Figurine, implanté sur le site de l'ancienne École d'état-major, se prépare à accueillir les collections de l'ancien musée à travers une toute nouvelle scénographie.

Cette étape constitue une avancée significative dans la mise en œuvre de ce projet culturel. L'ouverture officielle du musée est programmée au printemps 2026.



Plus d'informations :
www.agglo-compiegne.fr/musee-de-la-figurine-historique

C'est où ?



Nichée derrière l'église de Saintines, la petite fontaine Saint-Jean-Baptiste est un lieu chargé de spiritualité et de traditions. Elle attire encore aujourd'hui des fidèles, notamment des chrétiens orthodoxes, qui viennent parfois de loin pour s'y immerger.

La légende locale lui prête des vertus pour soulager l'épilepsie, ce qui en fait un site à la fois mystique et patrimonial.

La fontaine se visite sur demande auprès de la mairie, pendant les horaires d'ouverture.



Plus de renseignements :
Mairie de Saintines - 2 place Foch - 03 44 40 97 06
Lundi, mardi, jeudi et vendredi 9h-12h et mardi et jeudi 15h-18h

Dates selon arrêté préfectoral

Soldes!

MATELAS • SOMMIERS • CONVERTIBLES
OREILLERS • COUETTES • LINGE DE LIT

Grand Litier ★
VOTRE BIEN-ÊTRE COMMENCE ICI

Literie Y. Lamouche

141, Avenue Jean Moulin - ZAC du Camp Du Roy - JAUX - 03 44 83 41 07

École Supérieure de Commerce de Compiègne
100% EN ALTERNANCE

24 JANVIER
De 10h à 16h
PORTES OUVERTES

21 MARS
De 10h à 16h
PORTES OUVERTES

Bac+2
Bac+3
Bac+5

MARKETING DIGITAL & COMMUNICATION
FINANCE
COMMERCE
RESSOURCES HUMAINES

CAMPUS DE L'ESC
147 rue Irène Joliot-Curie
60200 COMPIÈGNE
03 44 40 70 53

LES 5 RAISONS

de choisir Century 21 pour la vente immobilière

- 01 Mise en valeur de vos biens dans nos vitrines
- 02 90% de nos clients nous recommandent
- 03 Standards de service Infinity, accompagnement de A à Z
- 04 Expertise technique et réglementaire
- 05 100% des financements de nos clients acquéreurs validés

VENTE IMMOBILIÈRE

IMMO-190325-2 graffiti.fr

21 CENTURY 21
Infinity - DEPUIS 2002
www.century21.fr

À BIENTÔT DANS NOS 6 AGENCES CENTURY 21 À VOTRE SERVICE

- Compiègne • 03 44 23 22 21
- Margny-Lès-Compiègne • 03 44 83 91 41
- Senlis • 03 44 53 05 05
- Lacroix St-Ouen • 03 44 91 04 04
- Ressons-sur-Matz • 03 44 85 84 64
- Thourotte • 03 44 43 03 88